

### Appel à propositions CARE Covid-19

"Dans la période de crise sanitaire que nous traversons, il est essentiel de mobiliser toutes les bonnes volontés, les idées, les initiatives, permettant de contribuer à court terme à l'amélioration de la situation et à la sortie de la crise sanitaire que traverse notre pays." Frédérique Vidal

Un **Comite d'Analyse Recherche Expertise (CARE) COVID-19** vient d'être installé par le président de la République. Il est présidé par Françoise Barre-Sanoussi, prix Nobel de médecine.

Son rôle consiste à :

**recenser toutes les propositions (scientifiques, thérapeutiques, technologiques...)** de court terme qui peuvent permettre d'affronter la situation.

*Ex : les centres Inria travaillent sur des solutions numériques de pré-diagnostic clinique. Paramètres à prendre en compte ? Traitement des données anonymisées et usage IA ?*

permettre le **ploiement des propositions** qui auront semblé pertinentes et anticiper le cas échéant les besoins nécessaires au passage à l'échelle.

*Ex : plusieurs laboratoires préparent des tests sérologiques. Comment identifier et pré-positionner les acteurs en capacité de les déployer à grande échelle ?*

**identifier les points de blocages** empêchant le déploiement des projets prioritaires et y apporter des solutions.

*Ex : plusieurs laboratoires travaillent sur la piste de production d'anticorps monoclonaux en immunothérapie. Comment leur donner accès aux prélèvements de patients traités et/ou guéris ?*

**mobiliser les forces des établissements de recherche sur les sujets prioritaires**, identifier les interactions utiles entre plusieurs propositions afin de rendre les actions plus rapides et plus efficaces.

*Ex : plusieurs établissements proposent de fabriquer via des imprimantes 3D des respirateurs. Préconisations ? Tests à prévoir ? Modifications réglementaires pour usage de matériels expérimental non homologues ?*

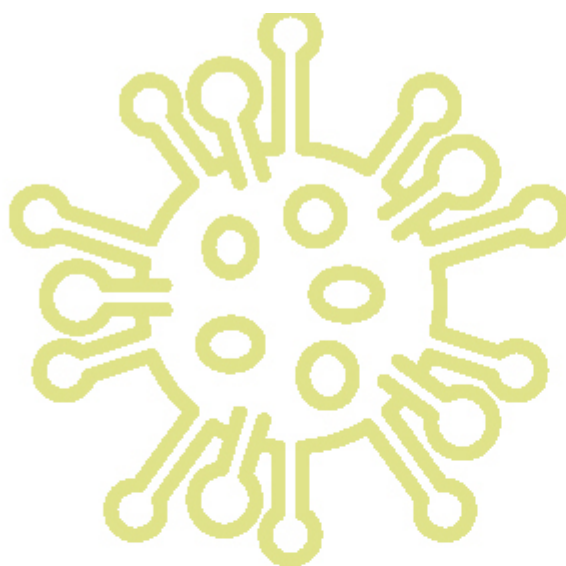
**identifier les sujets sur lesquels des recherches sont essentielles.**

**Le CARE se réunira chaque semaine pour examiner les propositions qui lui seront transmises.**

Ainsi, l'objectif n'est pas de proposer des projets de recherche à moyen ou long terme, mais plutôt des **idées, des actions, des innovations dans tous les domaines**, pouvant avoir un impact rapide sur la situation et que les proposant sont en capacité de mener, au moins dans leur première phase, avec les moyens dont ils disposent.

**Les propositions doivent être soumises en ligne, en se connectant à l'adresse :** <https://fr.surveymonkey.com/r/CARE-Covid19>. Elles feront l'objet d'une première analyse par les équipes de la direction générale de la recherche et de l'innovation (DGRI) et la direction générale de la santé (DGS) et seront soumises au CARE, qui donnera un avis aux pouvoirs publics sur les projets à soutenir et à déployer.

da



**8 avril 2020**  
**31 mai 2020**

**[↳ Accéder à la plateforme de dépôt des propositions : idées, action et innovations !](#)**